

**SIE** möchten einen Beruf erlernen, in dem Sie mit Kindern und Jugendlichen arbeiten? **IHRE** Interessen und Fähigkeiten sehen Sie in der Kommunikation mit Menschen und im Umgang mit Kindern im Alter von 0 – 6 Jahren? Dann ist die zweijährige Berufsfachschule Sozialpädagogik genau das Richtige für Sie.

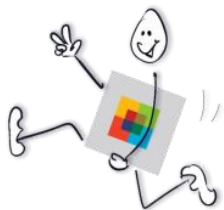
**SIE** erwerben mit dem erfolgreichen Abschluss der Berufsfachschule Sozialpädagogik

- den Sekundarabschluss I (Realschulabschluss)

### ODER

- den Erweiterten Sekundarabschluss I bei einem Notendurchschnitt von mindestens 3,0 sowie mindestens befriedigenden Leistungen in den Fächern Deutsch, Englisch und dem berufsbezogenen Lernbereich – Theorie
- die Aufnahmevoraussetzungen für die Klasse 1 oder 2 der Berufsfachschule Sozialpädagogische\*r Assistent\*in
- die Aufnahmevoraussetzungen für die Fachoberschule.

Sie verbessern Ihre Bewerbungschancen für Bildungsgänge und Ausbildungen, die den Realschulabschluss voraussetzen.



Berufsbildende  
Schulen  
Ritterplan  
Göttingen

Berufsbildende  
Schulen  
Ritterplan  
Göttingen



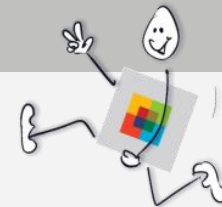
Wir  
informieren  
Sie gern:

Schulsekretariat  
Frau Wüstefeld  
Telefon 0551 | 49509-14

Abteilungsleiterin  
Frau Mönke  
Telefon 0551 | 49509-24  
Termine nach Vereinbarung

# Berufsfachschule Sozialpädagogik

für Hauptschüler\*innen und  
Realschulabsolvent\*innen



im Mittelpunkt  
der Mensch



BBS Ritterplan  
Ritterplan 6  
37073 Göttingen

Telefon 0551 | 49509-12  
Telefax 0551 | 49509-40

[www.bbs-ritterplan.de](http://www.bbs-ritterplan.de)





**Aufnahmevoraussetzungen**

In die Berufsfachschule Sozialpädagogik kann aufgenommen werden, wer

- den Sekundarabschluss I (Hauptschulabschluss) mit einem Notendurchschnitt von mindestens 3,0

**ODER**

- den Sekundarabschluss I (Realschulabschluss) nachweist.

Schülerinnen/Schüler mit dem Erweiterten Realschulabschluss können nicht aufgenommen werden.

**Bewerbungsschluss:** 20. Februar des Jahres.

*Nur bei freien Schulplätzen werden verspätet eingegangene Bewerbungen berücksichtigt.*

**Der Anmeldung sind beizufügen:**

- Aufnahmeantrag der Schule (im Sekretariat o. Internet erhältlich)
- Lückenloser, tabellarischer Lebenslauf mit Lichtbild
- Bewerbungsanschreiben
- Beglaubigte Kopie des Halbjahreszeugnisses oder/ und aller bereits erhaltenen Abschluss- bzw. Abgangszeugnisse
- Ggf. vorliegende Praxisnachweise (z. B. FSJ)

**Bitte beachten Sie:**

Nur vollständig eingereichte Bewerbungsunterlagen können in das Auswahlverfahren einbezogen werden.

**Ausbildungskosten:**

Schulgeld wird nicht erhoben. Kosten entstehen für Arbeitsmaterialien und Mediennutzung.



**Ausbildungsinhalte**

Fächer/Lernbereiche	Klasse 1	Klasse 2
<b>Berufsübergreifender Lernbereich</b>		
Deutsch/Kommunikation	2	2
Englisch/Kommunikation	2	2
Mathematik	2	2
Sport	2	1
Religion	2	2
Politik	2	2
<b>Berufsbezogener Lernbereich – Theorie</b>		
Berufsrolle und Konzeptionen	4	4
Zielgruppenorientierte Arbeitsprozesse	2	4
Sozialpädagogische Beziehungsgestaltung	3	2
Sozialpädagogische Bildungsarbeit	8	8
Optionale Lernangebote	2	2
<b>Berufsbezogener Lernbereich – Praxis</b>	11 Wochen	



**Organisation**

**Theorie und Praxis**

In **Klasse 1** wird ein sechswöchiges und in **Klasse 2** ein fünföchiges Praktikum in einer Krippe oder einem Kindergarten absolviert. Wir unterstützen Sie bei der Suche nach geeigneten Praktikumsplätzen.

Die Unterrichtsinhalte orientieren sich an sozialpädagogischen Aufgaben in Krippen und Kindergärten. Sie werden in enger Verbindung mit methodischen Ausdrucks- und Gestaltungsmöglichkeiten (Spiel, Musik, Bewegung, Werken) vermittelt und im Praktikum angewendet.

Interesse und Freude an der Arbeit mit Kindern sowie Verantwortungsbewusstsein und Zuverlässigkeit sind im Unterricht wie auch im Praktikum besonders gefragt.

Zur Unterstützung Ihres Lernens bieten wir Ihnen

- regelmäßige Coachinggespräche und
- im Kontakt mit Ihren Eltern flexible Sprechzeiten an.

Im Praktikum werden Sie von Anleiter\*innen und Lehrkräften intensiv begleitet. Durch die Reflexionsgespräche und Beratung erhalten Sie einen Einblick in einen sozialpädagogischen Beruf und erproben und entwickeln Ihr pädagogisches Handeln.

**Abschluss**

Das zweite Jahr schließt ab mit je einer Prüfungsklausur

- im Fach Deutsch oder Englisch und
- im berufsbezogenen Lernbereich – Theorie sowie
- ggf. mündlichen Prüfungen.