

Der erfolgreiche Besuch bietet Ihnen

- bei entsprechenden Leistungen den **erweiterten SEK I – Realschulabschluss** und die bevorzugte Aufnahme in unser **Berufliches Gymnasium** mit den Schwerpunkten
 - Ökotrophologie
 - Sozialpädagogik oder
 - Gesundheit – Pflege

- bei persönlicher Eignung die bevorzugte Aufnahme in die **Klasse 2 der zweijährigen Berufsfachschule Sozialassistentin/Sozialassistent**
Schwerpunkt Persönliche Assistenz

- bei Wahl des optionalen Lernfeldes - Hauswirtschaftliche Dienstleistungen markt- und personengerecht erbringen- kann das Schuljahr als **erste Jahr der Ausbildung zum/zur Hauswirtschafter*in** angerechnet werden

- bei entsprechenden Leistungen **die Zusatzqualifikation Betreuungskraft bzw. Alltagsbegleiter**

- bei persönlicher Eignung die bevorzugte Aufnahme in die **Fachschule Heilerziehungspflege**

- In dieser Berufsfachschule werden **Grundlagen**
 - für den Besuch der Gesundheits- und Krankenpflegeschule,
 - der Berufsfachschule Altenpflege,
 - die Berufsfachschule Ergotherapie
 - für andere nicht ärztliche Heilberufe vermittelt



Berufsbildende
Schulen
Ritterplan
Göttingen



Berufsbildende
Schulen
Ritterplan
Göttingen

Wir informieren Sie gern:
Montag - Donnerstag
7:30 - 12:45 Uhr
Freitag
7:30 - 12:15 Uhr

Schulsekretariat
Frau Jerzyk
Telefon 0551 | 49509-13

Abteilungsleiterin
Frau Bußmann
Telefon 0551 | 49509-22
Termine nach Vereinbarung

Jährlich findet in der Schule ein Berufsinformationsabend statt. Hier stehen wir Ihnen gerne für Ihre Fragen zur Verfügung. Den genauen Termin erfahren Sie über unsere Homepage: www.bbs-ritterplan.de

BBS Ritterplan
Ritterplan 6
37073 Göttingen

Telefon 0551 | 49509-12
Telefax 0551 | 49509-40

www.bbs-ritterplan.de

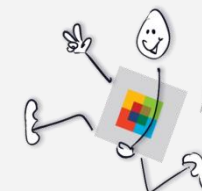


Einjährige Berufsfachschule Hauswirtschaft und Pflege

Schwerpunkt Persönliche Assistenz

für Realschulabsolvent*innen

*im Mittelpunkt
des Mensch*





Aufnahmevoraussetzungen

Aufgenommen werden kann, wer den Sekundarabschluss – Realschulabschluss hat oder einen anderen gleichwertigen Bildungsstand besitzt.

Gute Voraussetzungen sind

- Freude am Umgang mit Menschen
- Interesse an pflegerischen, sozialpflegerischen oder hauswirtschaftlichen Aufgaben und Berufen
- Verantwortungsbewusstsein
- Kontaktbereitschaft und Teamfähigkeit

Kosten

Es fallen Kosten für Lernmittel, Kopien, Unterrichtsmaterial und Berufsbekleidung an

Finanzielle Förderung

Der Besuch dieser Schulform kann nach den Richtlinien des Bundesausbildungsförderungsgesetzes finanziell gefördert werden. Auskunft erhalten Sie beim zuständigen BAföG-Amt.

Anmeldung

Bis Ende April mit dem aktuellen Halbjahreszeugnis. Später eingehende Anmeldungen werden bei freien Plätzen noch berücksichtigt.

Der Anmeldung sind beizufügen:

- Anmeldebogen der Schule
- Lebenslauf mit Lichtbild
- letztes Zeugnis der allgemeinbildenden Schule (beglaubigte Kopie)
- Bescheinigung des Gesundheitsamtes (Belehrung gem. § 43 Infektionsschutzgesetz)

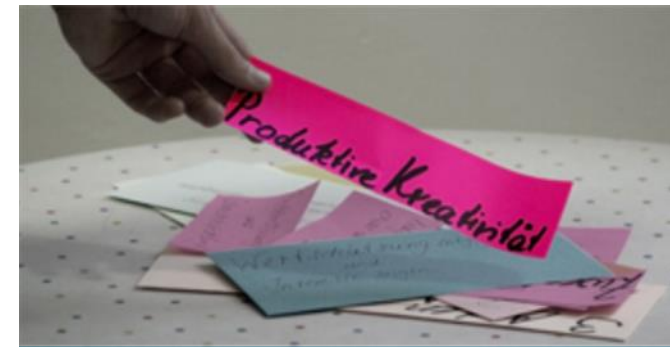


Ausbildungsinhalte

Berufsübergreifender Lernbereich mit den Fächern	
Deutsch/Kommunikation Englisch/Kommunikation Politik Sport Religion	9 Wochenstunden
Berufsbezogener Lernbereich – Theorie und Praxis mit den Lernfeldern	
<ul style="list-style-type: none"> • Menschen mit Unterstützungsbedarf begleiten und ihnen assistieren • Grundlegende hauswirtschaftliche Versorgungsleistungen personenbezogen ausführen • Grundkompetenzen pflegerischen Handelns personenbezogen anwenden <p>und</p> <ul style="list-style-type: none"> • An Demenz erkrankte Menschen wahrnehmen und begleiten <p>oder</p> <ul style="list-style-type: none"> • Hauswirtschaftliche Dienstleistungen markt- und personenorientiert erbringen <p>oder</p> <ul style="list-style-type: none"> • Die besonderen Bedürfnisse von Menschen mit geistigen und/oder körperlichen Beeinträchtigungen wahrnehmen und sie begleiten 	<p>9 Wochenstunden Theorie</p> <p>18 Wochenstunden Praxis</p>

Praktische Ausbildung

Sie absolvieren eine 4-wöchige praktische Ausbildung in sozial-pflegerischen und hauswirtschaftlichen Einrichtungen und Betrieben. Sie lernen den Berufsalltag kennen und können Ihre erworbenen Erkenntnisse anwenden.



Projekte

Projekte der Praxis

- Planung und Durchführung verschiedener Aktivitäten in Seniorenheimen und anderen Einrichtungen
- Lieder, Gedichte, Geschichten und Geschenke „Weihnachtliches für und mit Senioren“
- Dekoration für unterschiedliche Einrichtungen in Zusammenarbeit mit Menschen mit Behinderung oder Senioren herstellen
- Kreatives Gestalten von Spielen für verschiedene Personengruppen
- Kochen mit Grundschulern
- Verpflegung von Schülerinnen und Schülern und Lehrkräften im Schul-Bistro
- Forum Waschen - ein Aktionstag für Göttinger Bürger/innen
- und ...